

Produktinformation

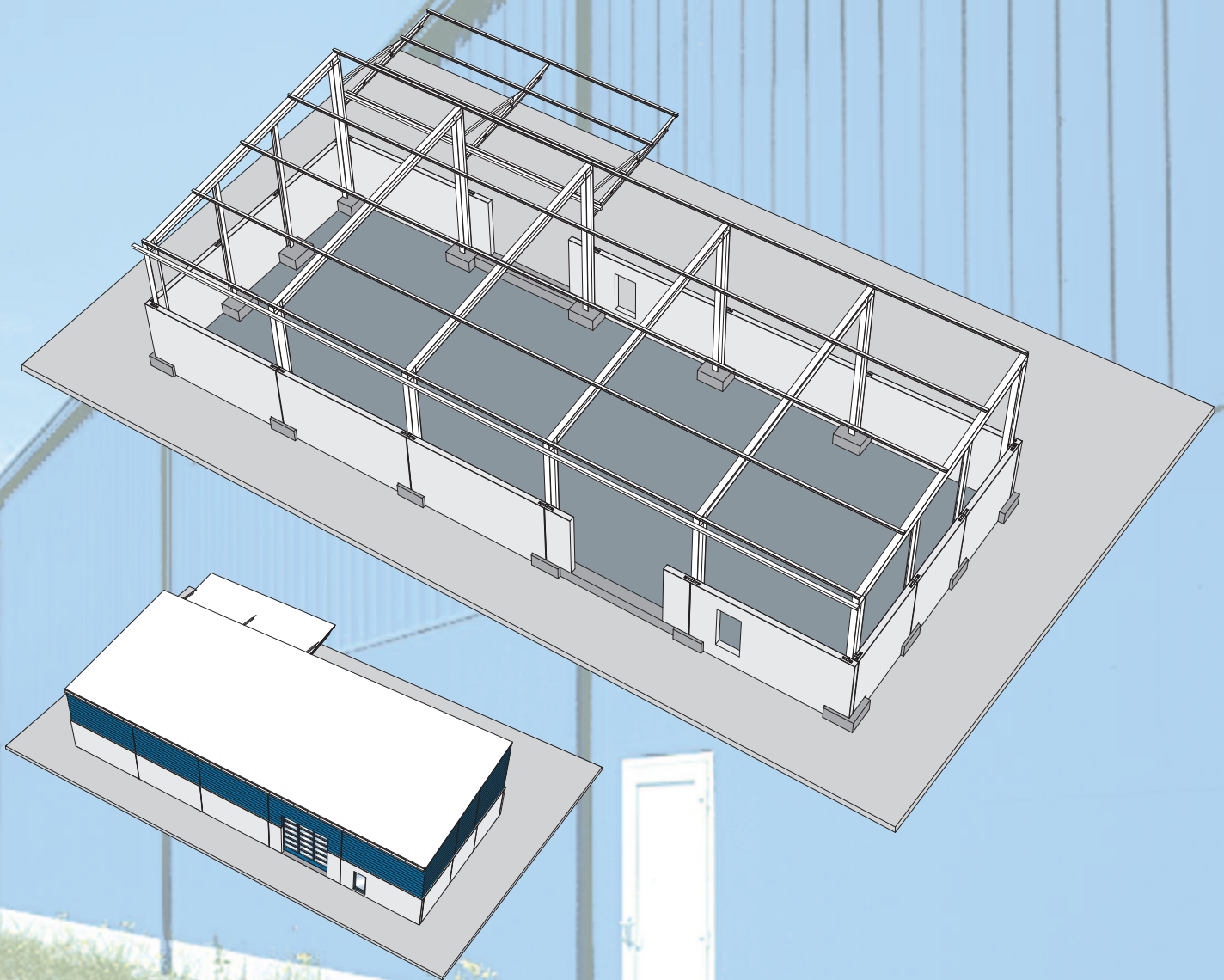
THERMODUR Sockelelemente

THERMODUR Wandelemente können auch ausschließlich als THERMODUR Sockel, montiert auf Einzel- oder Streifenfundamente, eingesetzt werden.

Mit einer Mindesthöhe von 50 cm kann ein schmaler Sockel unter einer Blechfassade montiert werden. Bei höheren Sockel- oder Brüstungselementen bis zu 3,00 m können Tür- und Fensteröffnungen direkt integriert werden, so dass für

den unteren Bereich der Fassade eine dauerhafte und reparaturfreundliche Ausführung sichergestellt wird.

Auf der Rückseite und im Laibungsbereich werden THERMODUR Sockel werkseitig durch eine bauaufsichtlich geprüfte Dichtschlämme gegen Erdfeuchte geschützt. Auf der Außenseite ist werkseitig ein Putz als Untergrundvorbereitung für eine bauseitige Abdichtung aufgetragen.



Sockel mit angeformter Frostschräge auf Einzelfundament

