

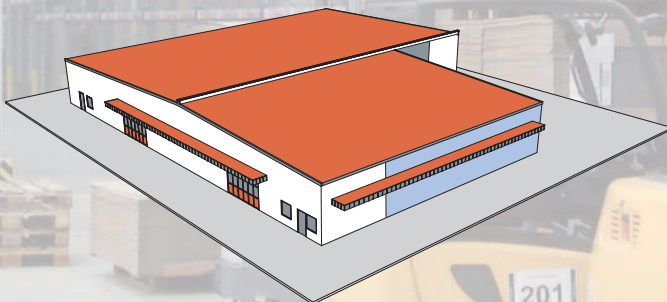
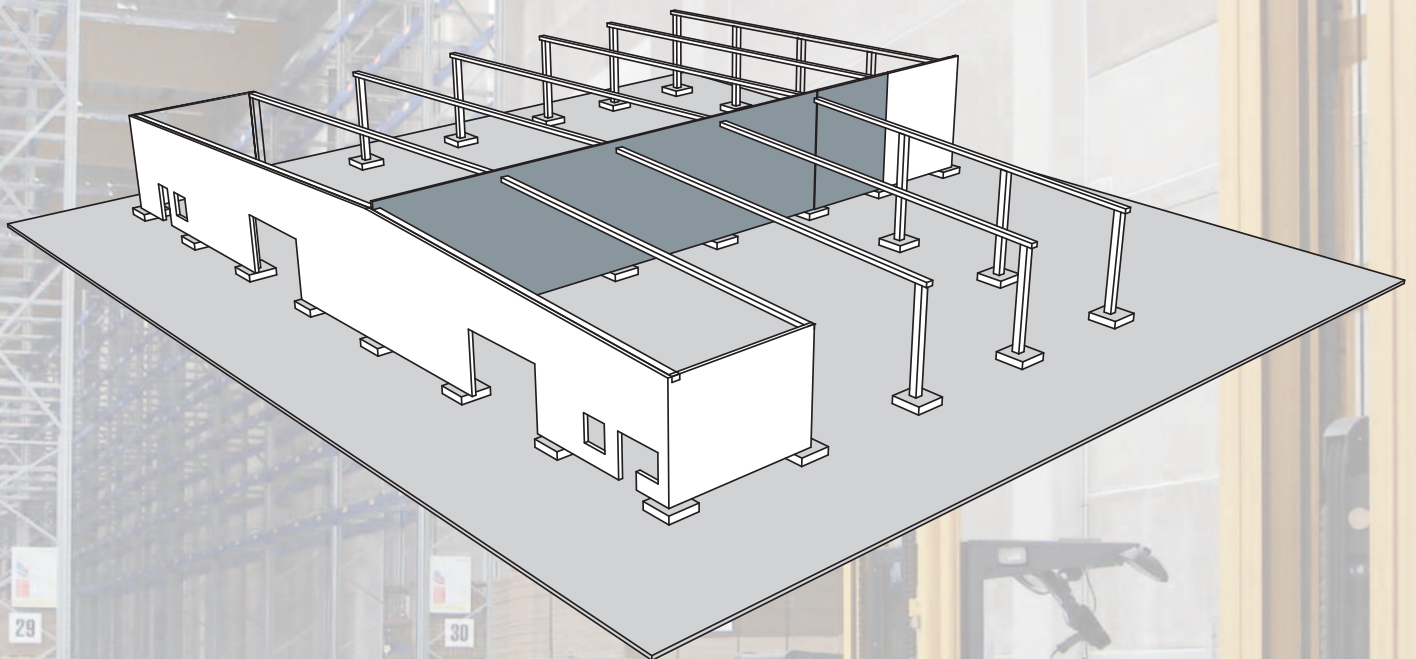
Produktinformation

THERMODUR Innenbrandwand

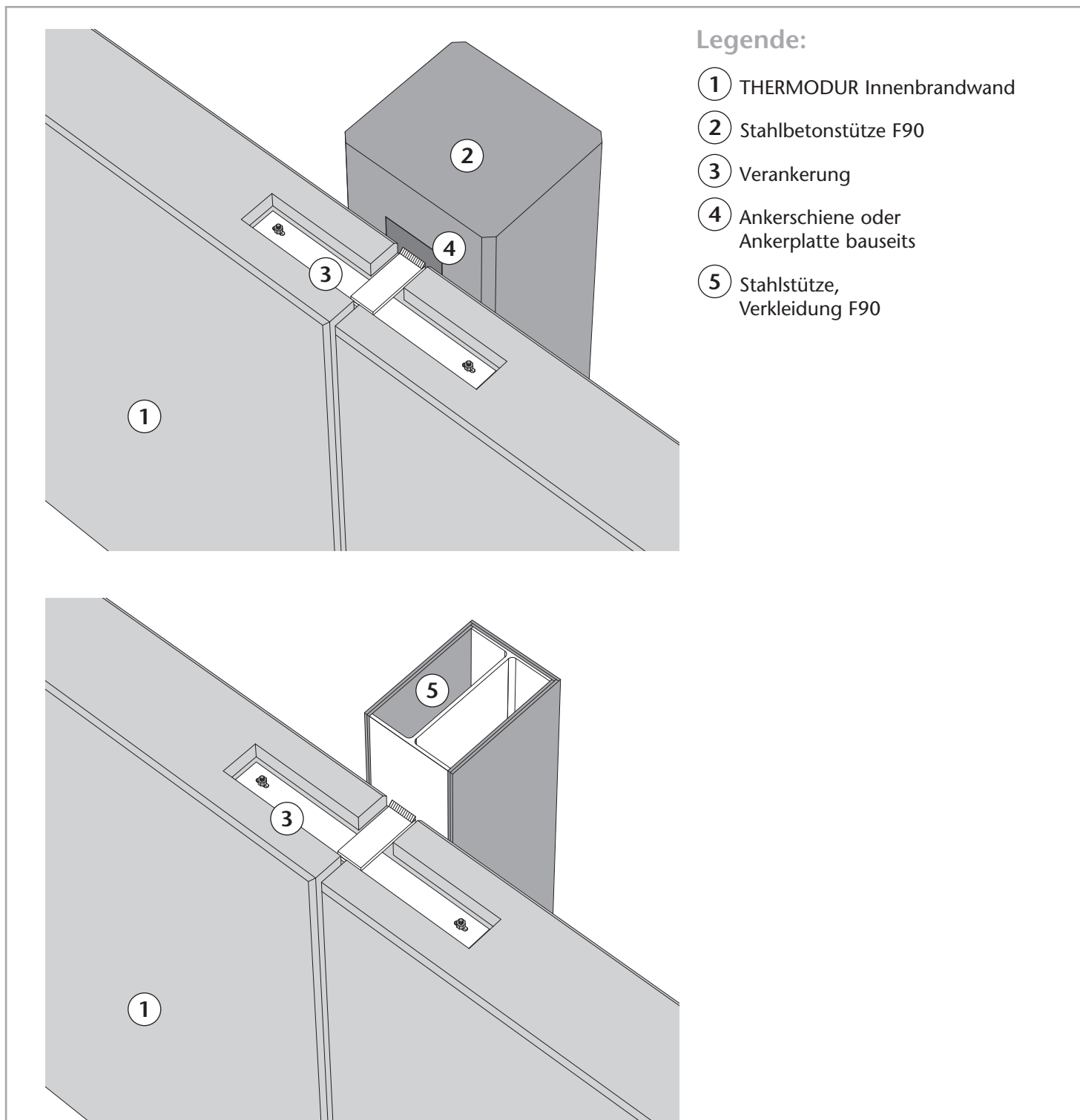
THERMODUR Innenbrandwände werden als wirtschaftliche Brandwände in Industriegebäuden, Lagerhallen, Logistikzentren, Gewerbegebäuden und Fachmarktzentren eingesetzt.

THERMODUR Innenbrandwände sind nichttragende Betonfertigteile aus Normalbeton. Sie werden nach DIN 1045 bemessen und produziert, die Eignung als Brandwand wird nach DIN 4102 Teil 4 nachgewiesen.

Die Wände sind als Innenwände des üblichen Hochbaus ausgelegt und können auf Einzelfundamente aufgelagert werden. Die Brandwände können sowohl horizontal als auch vertikal, sowohl vor als auch zwischen die Stützen der tragenden Primärkonstruktion aus Stahl oder Stahlbeton montiert werden. Die Befestigung von Brandschutz Türen als auch die Auflagerung von Trapezblechdächern ist über einbetonierte Ankerplatten problemlos möglich.



Befestigung an Stahlbetonstütze oder Stahlstütze



Befestigung zwischen Stahlbetonstützen

