

Wandelemente aus Leichtbeton

Verwaltungsgebäude, Gewerbeparks

Kaiser in Andernach



Gewerbepark in Willich-Münchheide



THERMODUR Wandelemente sind Betonfertigteile mit den bauphysikalischen Eigenschaften von Mauerwerk. Deshalb wird die schnelle, witterungsunabhängige Bauweise im mehrgeschossigen Bürogebäudebau geschätzt. Die Wände werden vorgefertigt inklusive Putz auf die Baustelle geliefert und montiert.

Besonders bei Gewerbeparks und Technologiezentren in innerstädtischer Lage mit robusten Nutzungen und wechselnden Mietern werden THERMODUR Wandelemente verwendet. Sie sind unempfindlich gegen Beschädigungen und Verschmutzungen. Die massive Wand bietet einen guten thermischen Ausgleich zwischen Tag und Nacht, so dass auf Klimaanlage verzichtet werden kann. Gute Schallschutzwerte mindern den Lärm nach außen. Die hohe Schalabsorption verringert die Nachhallzeit und verbessert die Behaglichkeit im Inneren des Gebäudes.

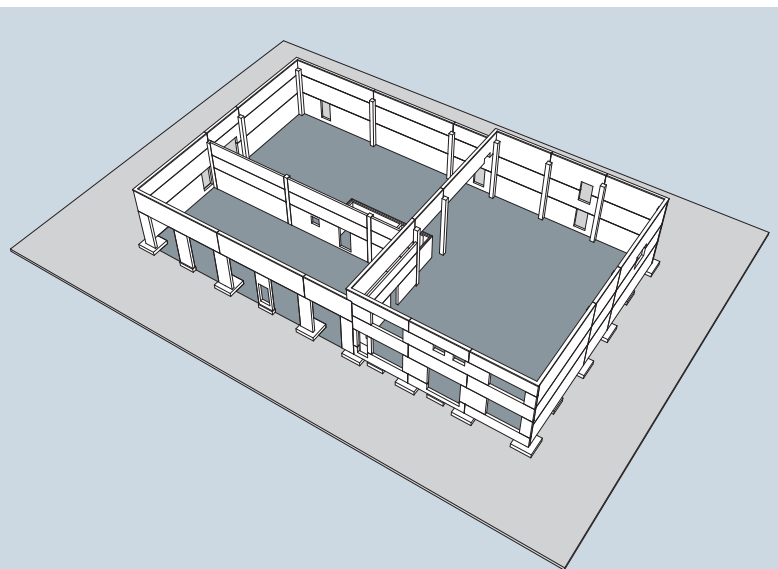
Durch die bis zu 11 x 3 Meter großen Elemente können große stützenfreie Spannweiten erreicht werden. Dadurch ist eine hohe Flexibilität bei der Raumausnutzung vorhanden. Regale, Tore, und Anlagen können ohne Unterkonstruktionen direkt an die Wände gedübelt werden.

Zusammenfassend bedeuten THERMODUR Wandelemente für den Bauherren konkret: besser und sicherer planen, früher fertig stellen und damit schneller Umsätze machen.

Gewerbepark in Düsseldorf



Matheus in Osann-Monzel



Innenansichten: Matheus in Osann-Monzel.
Hochwertige Architektur bei flexibler Gestaltung.