

THERMODUR – Wandelemente aus Leichtbeton

Logistikzentren, Lagerhallen



Prologis in Emmerich

01/2010

Gut beraten – gut gebaut.

Thyssen Krupp in Wörth

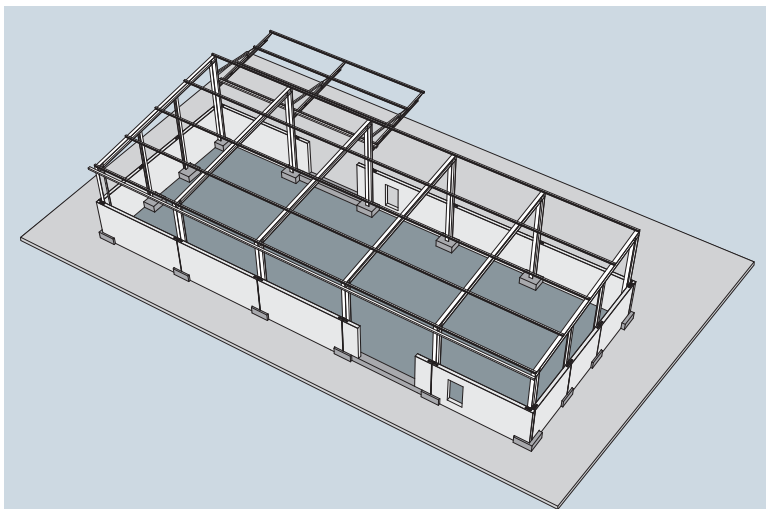


Speziell für Logistikzentren und Lagerhallen, welche aus Kostengründen eine Blechfassade erhalten, hat Thermomodur preiswerte Sockelelemente entwickelt. Als tragende Balken auf Einzelfundamenten binden sie mit einer angeformten Frostschräge in das Erdreich ein. Mit nur einem Element wird im beschädigungsintensiven Sockelbereich eine robuste, massive, reparaturfreundliche und wärmedämmte Wand hergestellt. Dabei spielt es keine Rolle ob die Stützenkonstruktion aus Stahl oder in Beton ausgeführt wird. Toranschlüsse, Führungsschienen sowie die Befestigung des Trapezblechabschlusses können auf dem einheitlichen Leichtbetonuntergrund problemlos gedübelt werden.

THERMODUR liefert die Sockelelemente in kleinen Losgrößen oder der Außenwand der ganzen Halle. Viele Kunden kennen aus Erfahrung die Wirtschaftlichkeit der THERMODUR Wandelemente und bestellen neben den Sockelelementen die Außenwände für Verwaltungsgebäude und Brandwände aus einer Hand von THERMODUR.

Zusammenfassend bedeuten THERMODUR Wandelemente für den Bauherren konkret: besser und sicherer planen, früher fertig stellen und damit schneller Umsätze machen.

TMS-Logistik in Konz



Partyrent in Echternach



THERMODUR Brandwand