

THERMODUR – Wandelemente aus Leichtbeton

Einkaufszentren, Fachmärkte



Obi-Baumarkt in Hockenheim

01/2010

Gut beraten – gut gebaut.

Expert Klein in Koblenz



Aufgrund ihres hohen Vorfertigungsgrades werden THERMODUR Wandelemente bei vielen Einkaufszentren und Fachmärkten im Einzel- und Großhandel verwendet. Die Montage ist witterungsunabhängig auch im Winter möglich, der wasserabweisende Außenputz ist werkseitig bereits aufgebracht. Sie profitieren von kurzen Bauzeiten, geringeren Kosten und höherer Qualität. Konkret bedeutet dies für den Bauherrn: besser und sicherer planen, früher fertig stellen und damit schneller Umsätze machen.

Um keine Regalfläche einzuschränken und die Reinigung zu erleichtern, liegen die tragenden Stützen meist an der Außenseite des Gebäudes. Die Wandinnenflächen werden bei hohen Regalen und in Lagerbereichen meist kostengünstig in Bimsstruktur, im sichtbaren Bereich optisch ansprechender mit einem Kalk-Zementmörtel werkseitig geputzt ausgeliefert.

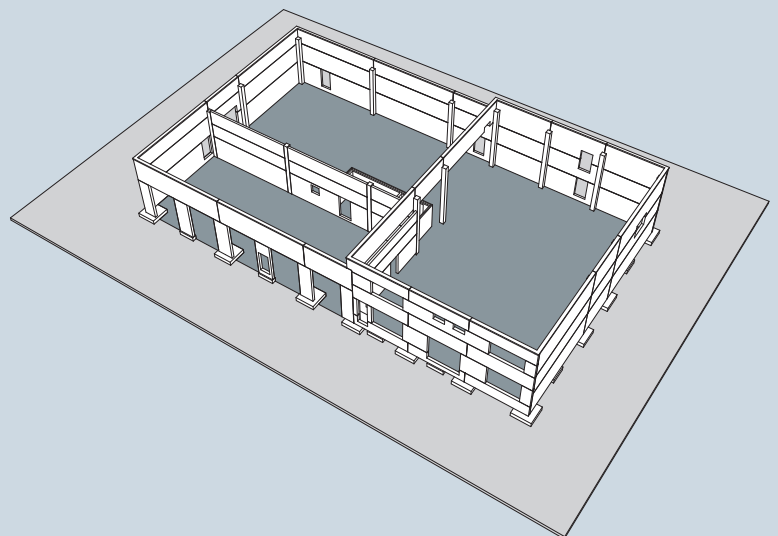
Um neben dem Farbanstrich weitere Gestaltungselemente zu bieten, können die bis zu 11 x 3 Meter großen Elemente auf Wunsch mit Scheinfugen versehen werden. Da die Elemente objektspezifisch geplant und gefertigt werden, sind Anpassungen an beliebige Nutzungen die Regel. THERMODUR Wandelemente finden Sie bei Ladenketten wie Edeka, Takko, KIK, Fressnapf und Media-Markt genauso wie beim mittelständischen Getränkemarkt, Sanitärfachhandel oder Öko-Bauer.

Zusammenfassend bedeuten THERMODUR Wandelemente für den Bauherren konkret: besser und sicherer planen, früher fertig stellen und damit schneller Umsätze machen.

Drink & Fun in Bünde



ProMarkt in Pfungstadt



Hilgard-Center in Zweibrücken.



Burger King im Frankenthal